

ETUDE D'OPPORTUNITE ET DE FAISABILITE POUR
LA CREATION DE SALLES D'AUDIENCE,
COUR D'APPEL D'AIX-EN-PROVENCE

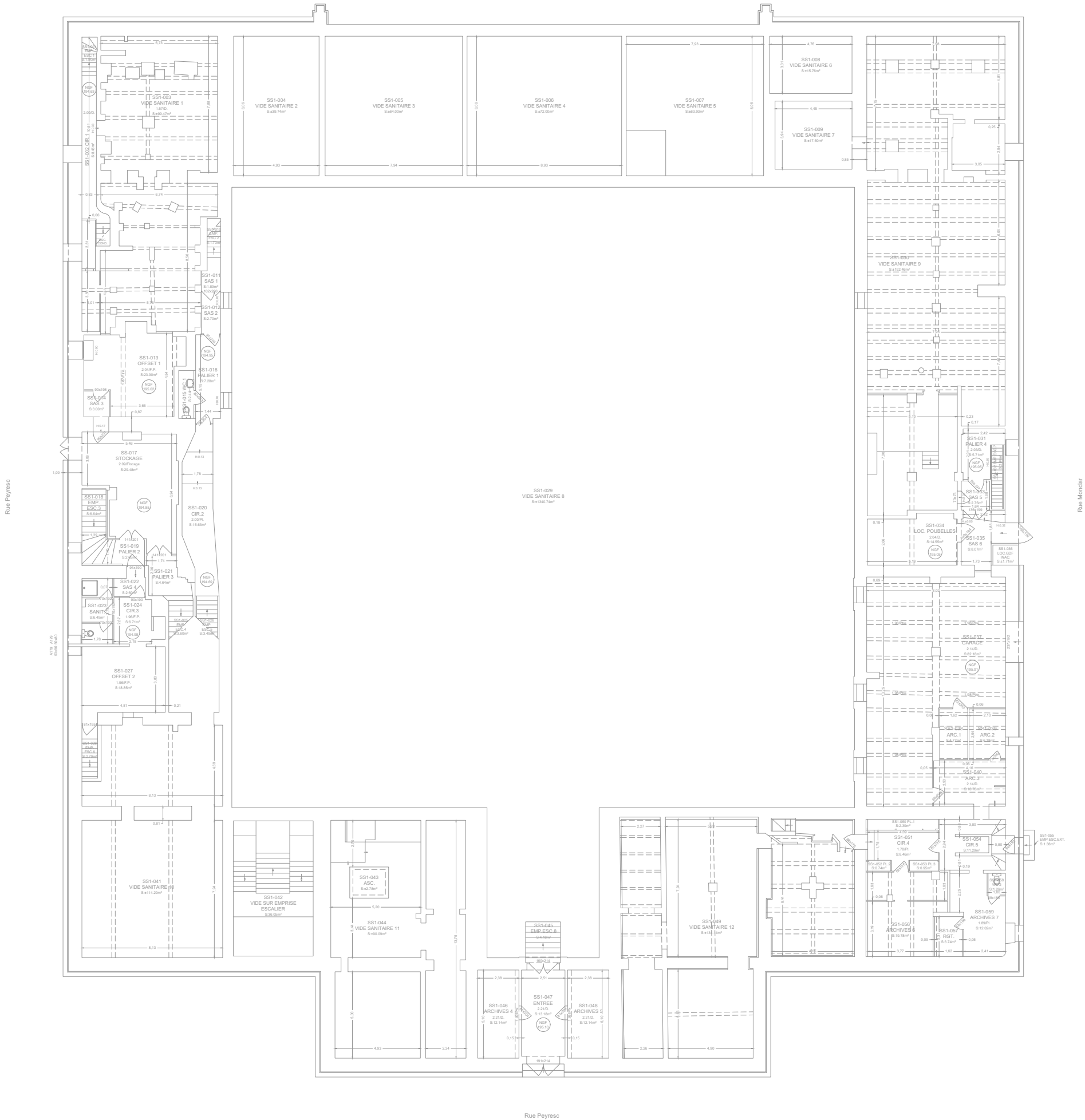
13100 AIX-EN-PROVENCE

MAITRE D'OUVRAGE	MAITRISE D'OEUVRE
<div>MOA</div> <div>Ministère de la Justice Service de l'immobilier Ministériel Délégation interrégionale d'Aix en Provence 350, av. du Club Hippique Immeuble Le Praesidium - CS 70456 13096 AIX-EN-PROVENCE CEDEX 2 04 13 10 90 13 emilie.costes@justice.gouv.fr</div>	<div>ARCHITECTE MANDATAIRE</div> <div>REGIS ROUDIL ARCHITECTES Place Romée de Villeneuve - Le Mansard A 13090 AIX EN PROVENCE 04 42 61 19 05 contact@regisroudil.fr</div> <div>ECONOMISTE / OPC</div> <div>R2M 22 avenue André Roussin 13016 MARSEILLE 04 96 15 12 30 contact@r2m-economiste.com</div>
FAISABILITE _ Acte I-partie1_Palais Verdun	

	ZONE :
	FORMAT :
	DATE : 23.01.2026
	ECH :

R	R	A	V	M	P	F	A	I		0	0	0	0		-	E
Emetteur			Projet			Phase			TYPE DOC	Zone / Planche			Numéro folio		Indice	

Place Verdun



Rue Peyresc

Etude d'opportunité et de faisabilité
pour la création de salles d'audience
pour la Cour d'appel d'Aix en Provence

ARCHITECTE MANDATAIRE
ATELIER REGIS ROUDIL ARCHITECTES
Place Romée de Villeneuve - Le Mansard A
13090 AIX EN PROVENCE
04 42 61 19 05
contact@regisroudil.fr

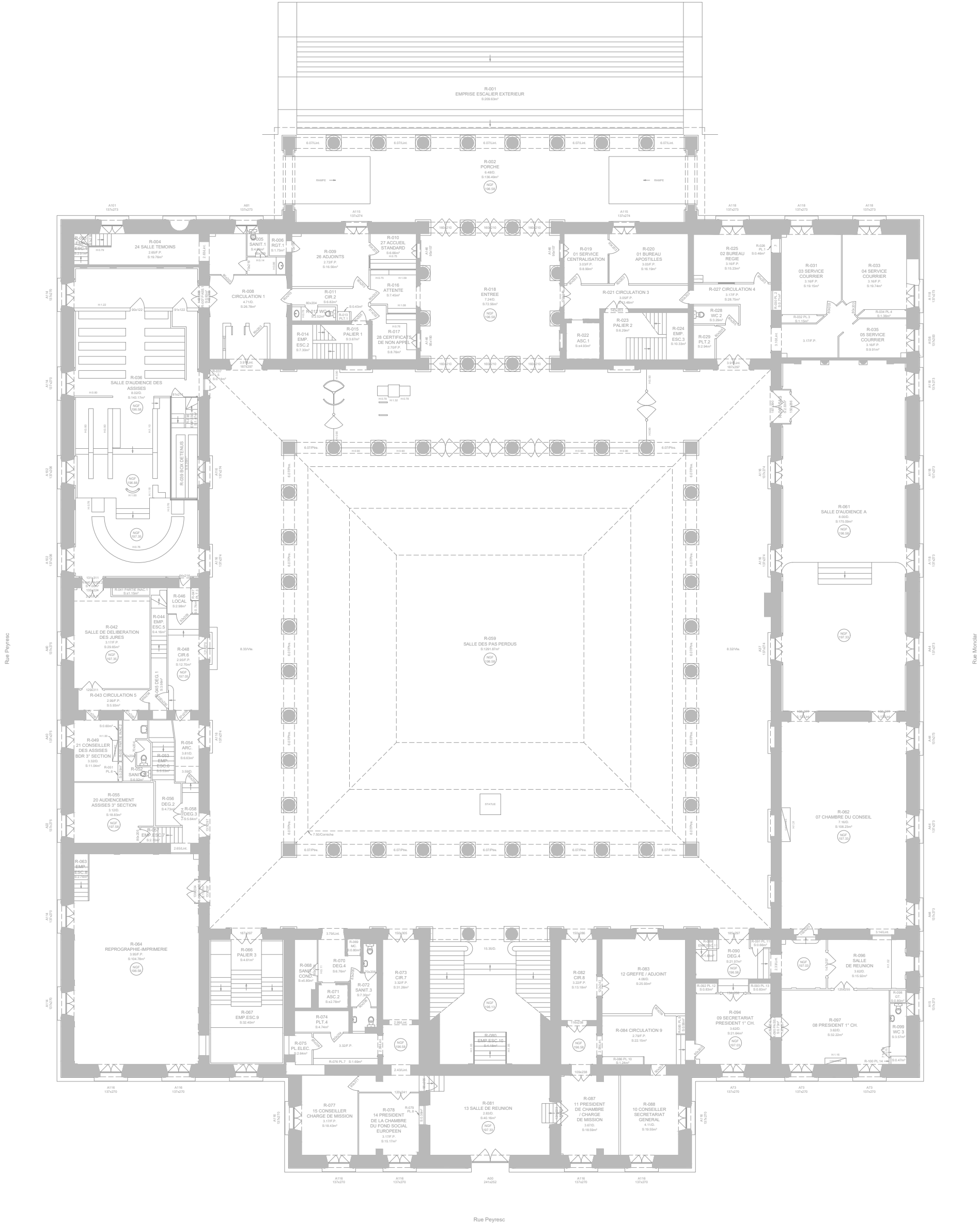
R2M
ECONOMISTE & OPC
22, av. André Roussin - Immeuble Xanadu
13016 MARSEILLE
04 96 15 12 30
alexandra.mazzana@r2m-economiste.com



R	R	A	V	M	P	F	A	I	2	3	0	1	2	6	C	A	0	1	-	E	
Emetteur			Projet			Phase			DATE						Numéro folio					Indice	

PALAIS VERDUN _ ACTE I partie 1
Niveau Sous-sol -1 - Etat Existant

Ech. 1/250



Etude d'opportunité et de faisabilité
pour la création de salles d'audience
pour la Cour d'appel d'Aix en Provence

ARCHITECTE MANDATAIRE
ATELIER REGIS ROUDIL ARCHITECTES
Place Romée de Villeneuve - Le Mansard A
13090 AIX EN PROVENCE
04 42 61 19 05
contact@regisroudil.fr

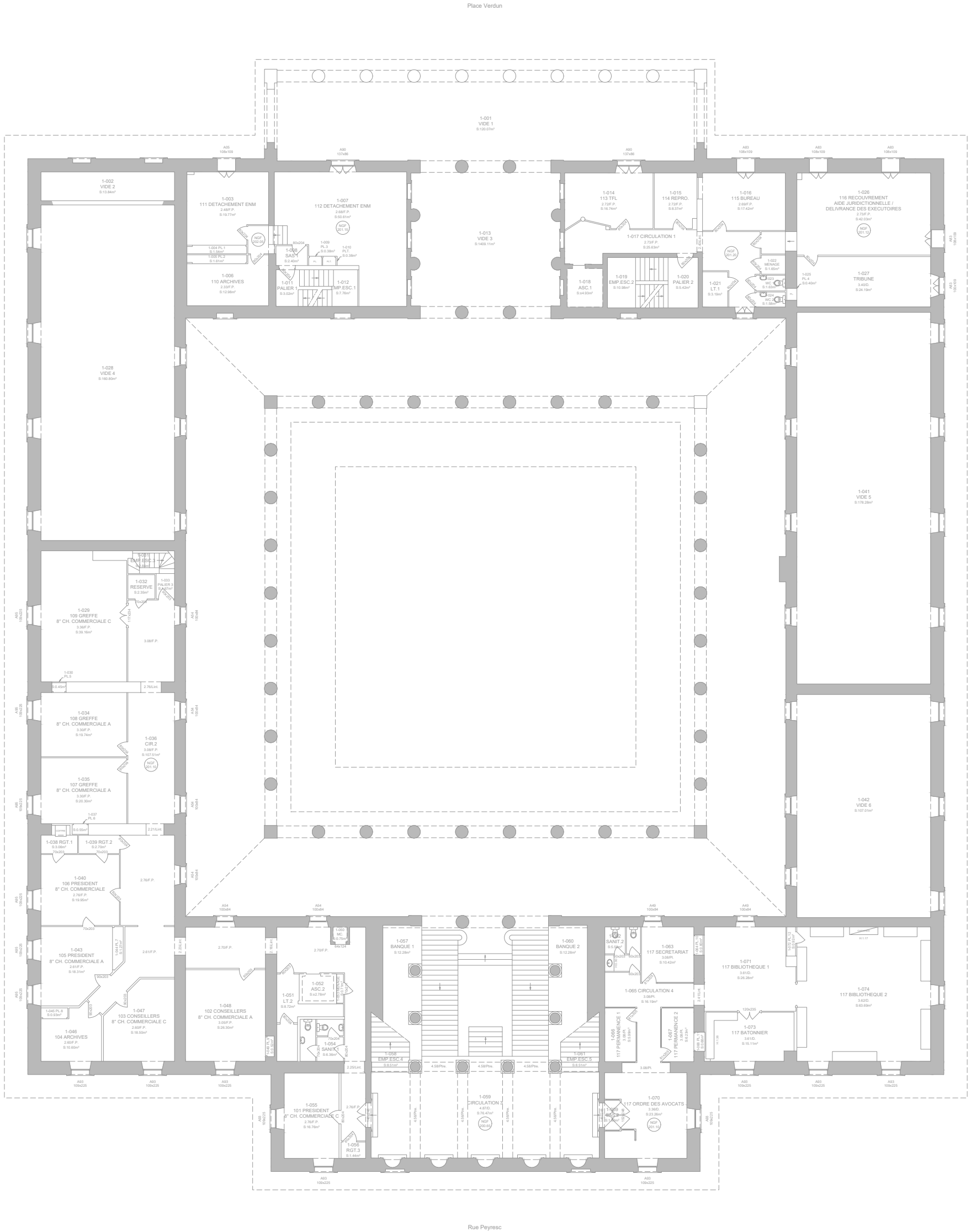
R2M
ECONOMISTE & OPC
22, av. André Roussin - Immeuble Xanadu
13016 MARSEILLE
04 96 15 12 30
alexandra.mezzana@r2m-economiste.com



R	R	A	V	M	P	F	A	I	2	3	0	1	2	6	C	A	0	1	-	E
Emetteur	Projet	Phase	DATE	Numéro folio												Indice				

PALAIS VERDUN _ ACTE I partie 1
Niveau RdC - État Existant

Ech. 1/250



Etude d'opportunité et de faisabilité
pour la création de salles d'audience
pour la Cour d'appel d'Aix en Provence

ARCHITECTE MANDATAIRE
ATELIER REGIS ROUDIL ARCHITECTES
Place Romée de Villeneuve - Le Mansard A
13090 AIX EN PROVENCE
04 42 61 19 05
contact@regisroudil.fr

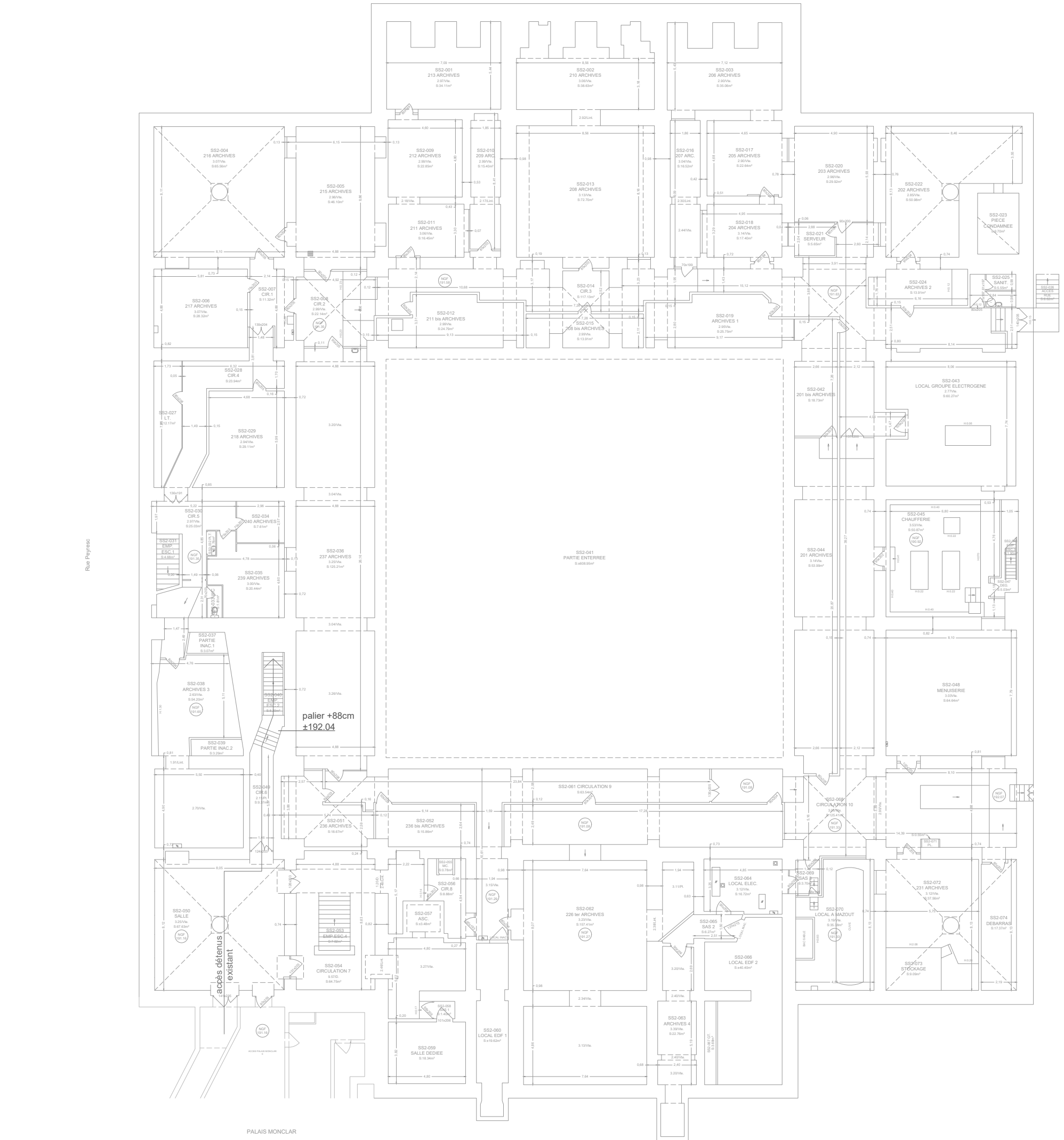
R2M
ECONOMISTE & OPC
22, av. André Roussin - Immeuble Xanadu
13016 MARSEILLE
04 96 15 12 30
alexandra.mezzana@r2m-economiste.com



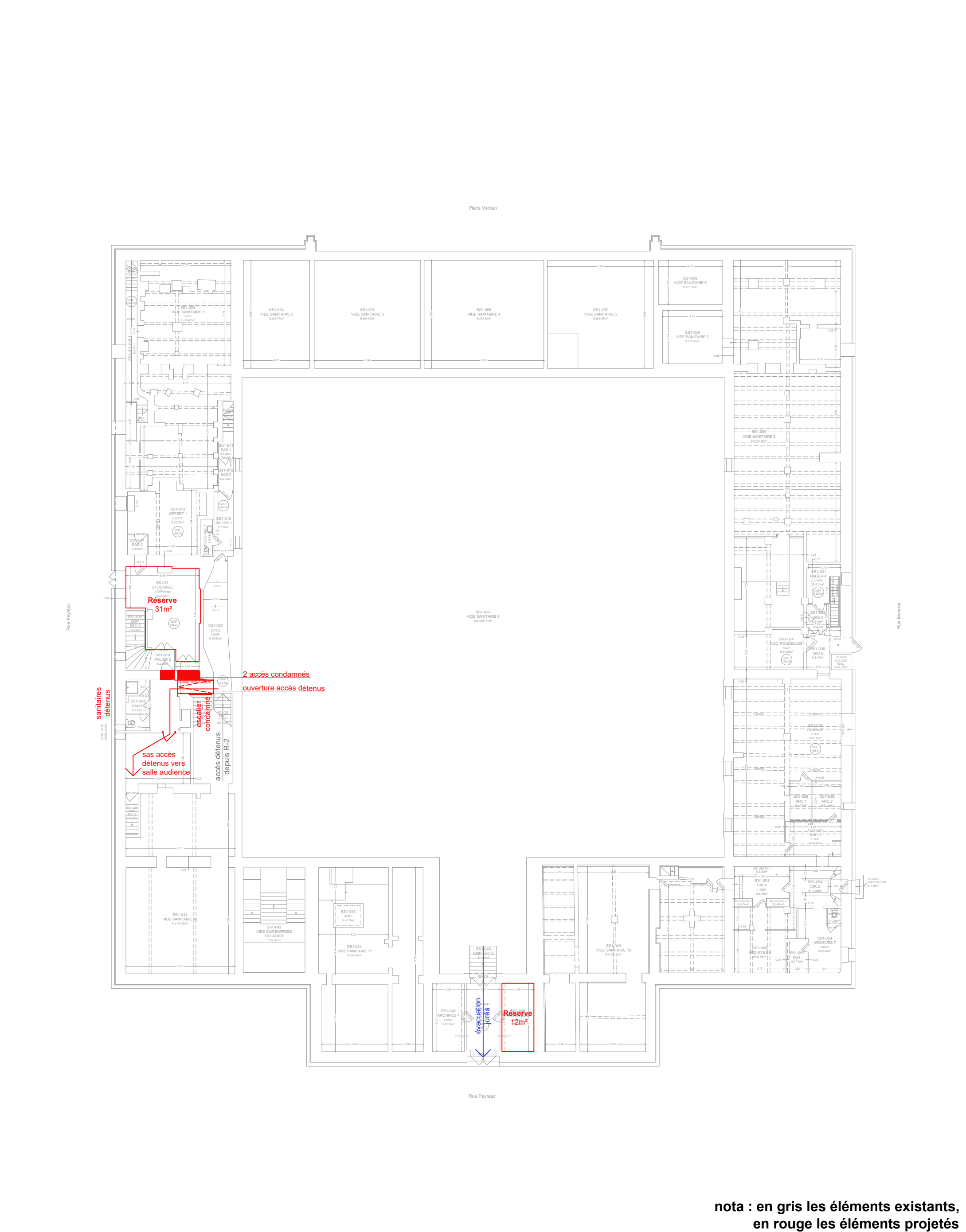
R	R	A	V	M	P	F	A	I	2	3	0	1	2	6	C	A	0	1	-	E	
Emetteur			Projet			Phase			DATE						Numéro folio					Indice	

PALAIS VERDUN _ ACTE I partie 1
Niveau R+1 - État Existant

Ech. 1/250



nota : en gris les éléments existants,
en rouge les éléments projetés



nota : en gris les éléments existants,
en rouge les éléments projetés



Rue Peyresc

Etude d'opportunité et de faisabilité pour la création de salles d'audience pour la Cour d'appel d'Aix en Provence

ARCHITECTE MANDATAIRE
ATELIER REGIS ROUDIL ARCHITECTES
Place Romée de Villeneuve - Le Mansard A
13090 AIX EN PROVENCE
04 42 61 19 05
contact@regisroudil.fr

R2M
ECONOMISTE & OPC
22, av. André Roussin - Immeuble Xanadu
13016 MARSEILLE
04 96 15 12 30
alexandra.mezzana@r2m-economiste.com

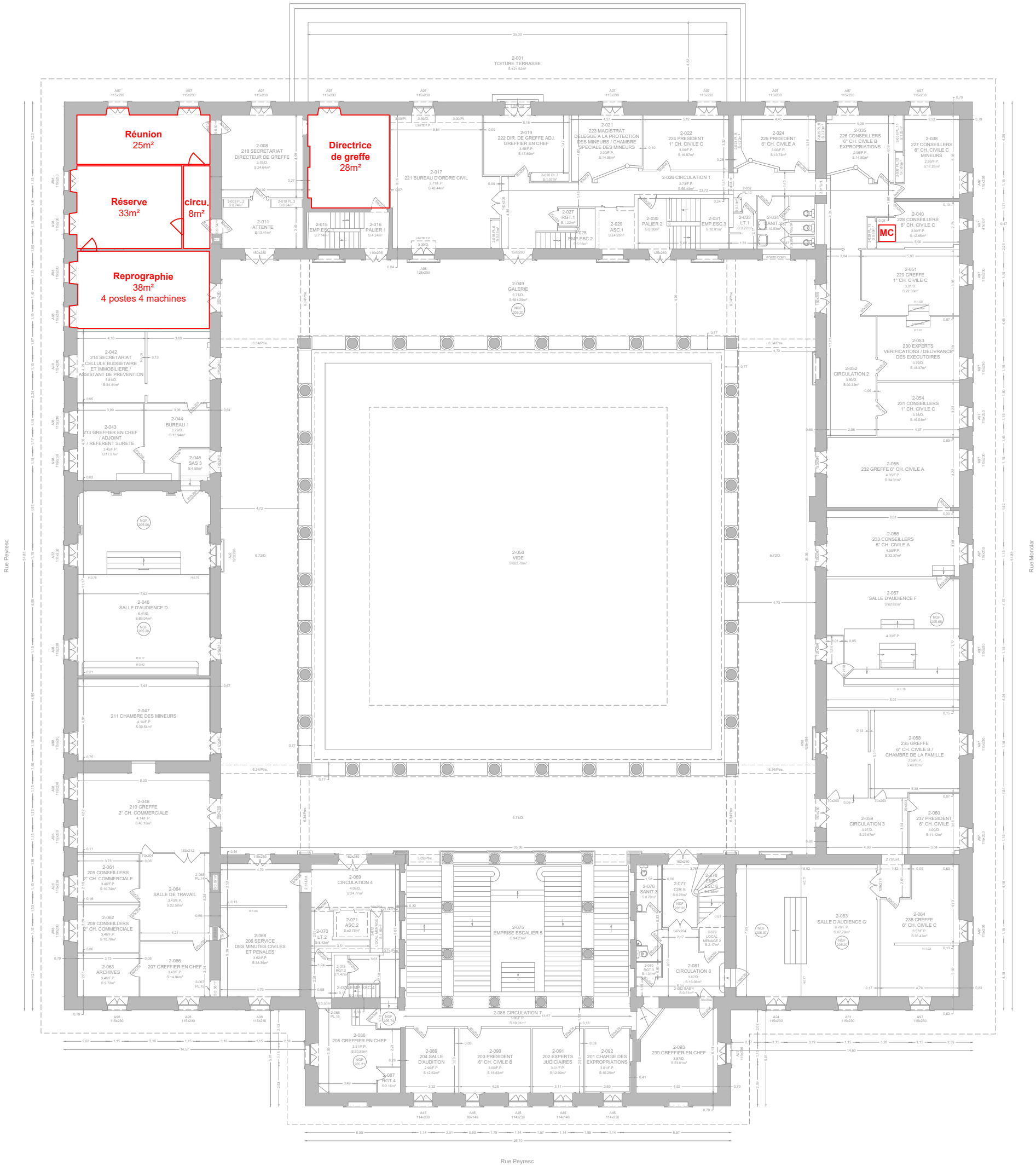


R	R	A	V	M	P	F	A	I	2	3	0	1	2	6	C	A	0	1	-	E		
Emetteur			Projet			Phase			DATE						Numéro folio						Indice	

PALAIS VERDUN _ ACTE I partie 1

Niveau RdC - Etat Projeté

Ech. 1/250



nota : en gris les éléments existants,
en rouge les éléments projetés

